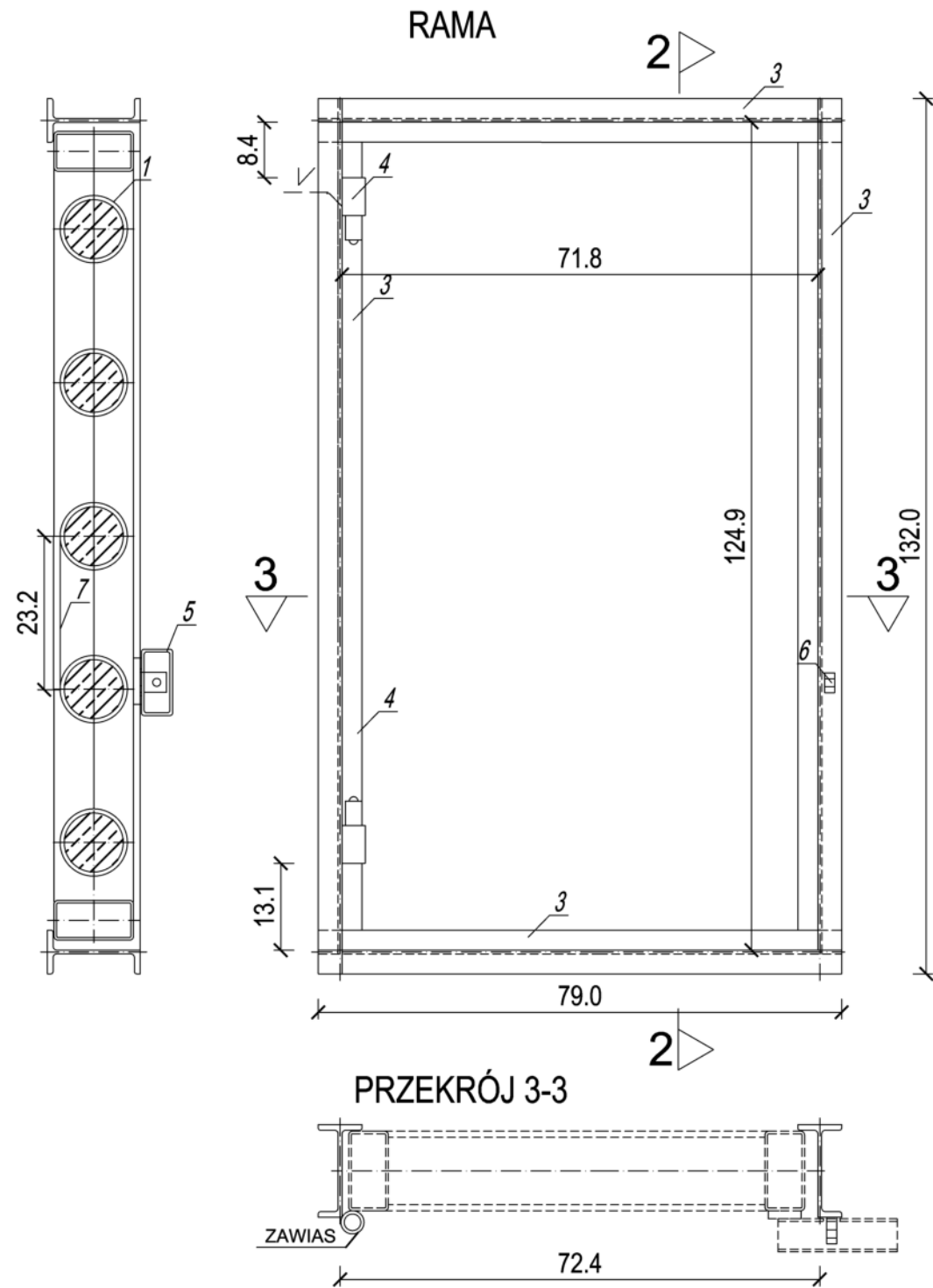


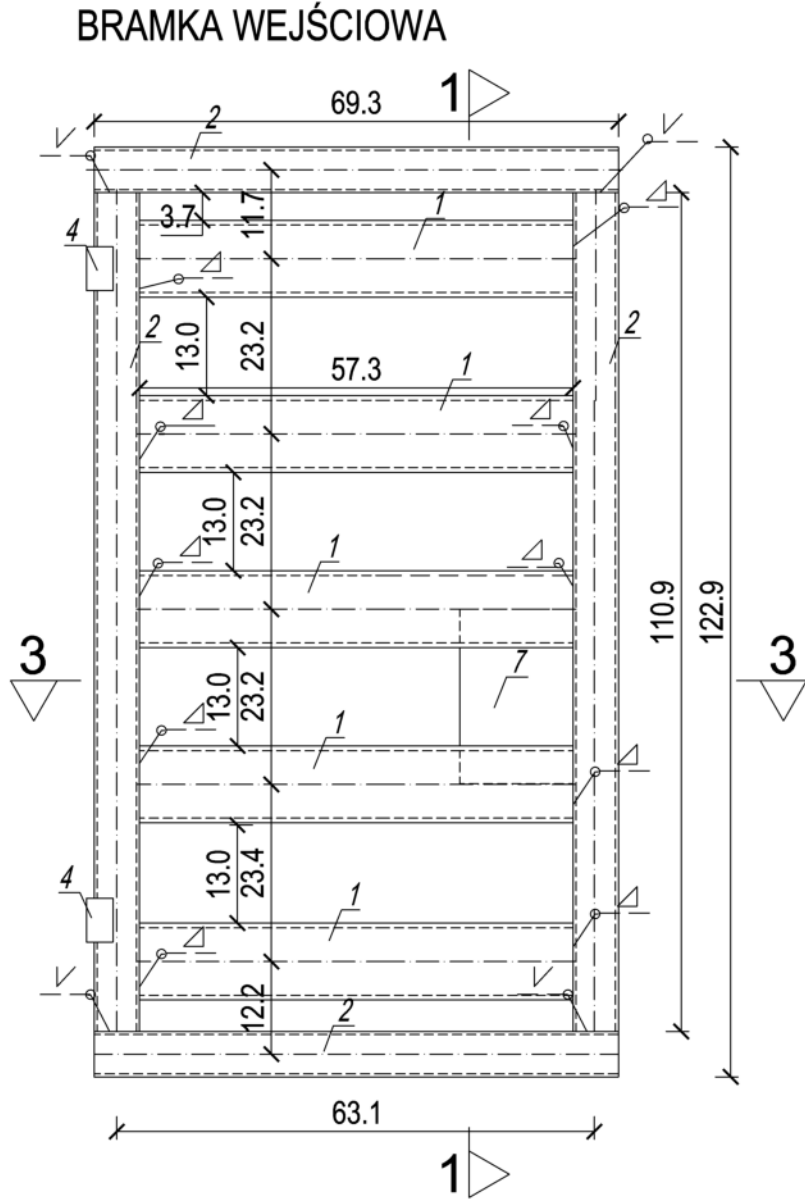
Wszystkie elementy zespawać  
obustronnie na całej długości styku.



skala 1:10

- Uwagi:
1. Klasa konstrukcji spawanych wg PN-B-06200:2002
  2. Spoiny kształtowników okrągłych wykonać na całej długości przylegania elementów.
  3. Spoiny nieoznaczone wykonać jako ☐ lub ☒
  4. Zabezpieczenie antykorozyjne wykonać wg. opisu.

Wymiary wejścia sprawdzić w terenie.



### ZESTAWIENIE MATERIAŁÓW

- 1 - kształtownik zamknięty okrągły  $\varnothing 101,6 \times 6,3$  (S235JRGR2)
- 2 - kształtownik zamknięty prostokątny 120/60/5 (S235JRH)
- 3 - dwuteownik 140 (S235JR)
- 4 - zawias toczony kryty  $\varnothing 35$  z kulką  $\varnothing 13$
- 5 - kształtownik zamknięty prostokątny 100/50/4 (OH18N9)
- 6 - płaskownik 150/10 (S235JR+AR)
- 7 - pręty gładkie  $\varnothing 30$  mm (S235JR)



SKALA 1:10

TEMAT I ADRES OBIEKTU
Zabezpieczenie zimowych schronień nietoperzy w rezerwacie "Nietoperek" Międzyrzecki Rejon Umocniony obiekt 5 - Pz.W. 724 dz. ewid. 47/1 obr. Kęszycza gm. Międzyrzecz
INWESTOR
Liga Ochrony Przyrody , Okręg w Zielonej Górze ul. Podgórna 50b, pok. 100 65-247 Zielona Góra
ARCHITEKTURA
mgr inż. arch. Patrycja Szkółka upr. nr 55/01/Op
OPRACOWANIE:
inż. arch. Iwona Stopińska-Hryniuk
PRZEDMIOT RYSUNKU/ SKALA
BRAMKA ZABEZPIELAJĄCA WEJŚCIE SKALA 1:10
DATA
wrzesień 2019
NR RYSUNKU